

telematel

Módulo Contabilidad Analítica

La gestión eficiente de la información contable



Obtenga una mejor clasificación de los datos contables de la empresa

El Módulo de Contabilidad Analítica permite obtener una mejor clasificación de los datos contables de la empresa, ya que posibilita la definición de los distintos Centros y Subcentros de Coste para, posteriormente, imputar los diferentes conceptos contabilizados según su naturaleza. Asimismo, tras las imputaciones, los Informes Analíticos ofrecerán una amplia información sobre la evolución de los costes detallada según los Centros y Subcentros que se hayan definido.

Evalúe el rendimiento en cada Centro y Subcentros

Está especialmente pensado para el análisis detallado de las partidas de Gastos e Ingresos, de forma que puedan efectuarse Cuentas de Explotación e Informes Financieros de los distintos Centros y Subcentros identificados en la empresa, y así evaluar el rendimiento extraído en cada uno de ellos.

Analice los datos, establecer comparaciones o bien conocer la evolución de los mismos

Toda la información utilizada en la Contabilidad Analítica se recupera directamente de los Asientos Contables de la Empresa. Con esto, el importe de un apunte Contable determinado puede ser imputado de forma porcentual a uno o más Subcentros de Coste de forma rápida y sin errores, ya sea de forma automática, mediante los Criterios de Reparto establecidos en el Plan de Cuentas, o bien manualmente en el mismo momento de crear el Asiento Contable.

Toda la información contable asignada a los distintos Centros/ Subcentros de Coste se explota mediante Informes específicos que permiten analizar los datos de importes imputados, establecer comparaciones, o bien ver la evolución en tiempo de los mismos.

BENEFICIOS

MAYOR Y MEJOR INFORMACIÓN SOBRE LA EVOLUCIÓN DE COSTES

MAXIMICE SU RENTABILIDAD

OPTIMICE SU NEGOCIO

DATOS CLAVES TELEMATEL

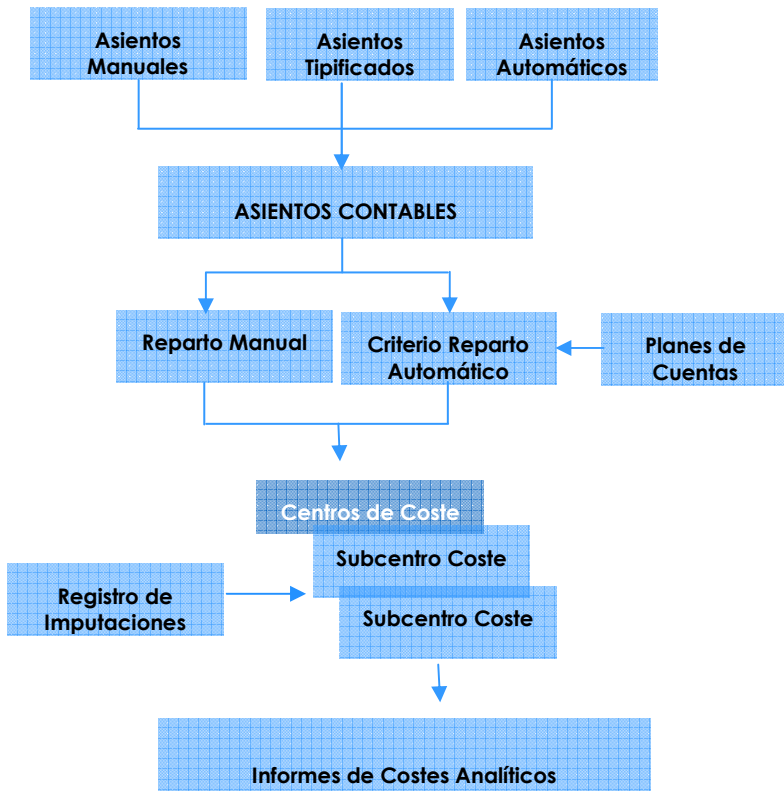
- + 20 años de experiencia
- + 2.350 clientes
- 1% de bajas de clientes al año
- + 12.500 usuarios trabajando a diario
- + 24.000 licencias activas

PRESTACIONES CLAVE

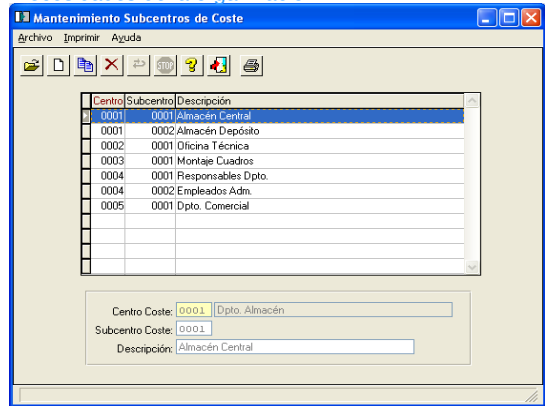
- Defina los centros de Coste de la empresa y sus diferentes Subcentros de coste dentro de cada uno de ellos.
- Realice Imputación de Costes a cada Centro/ Subcentro desde Asientos manuales, tipificados o automáticos.
- Reparto predefinido en los Planes de Cuentas o Definición manual a la hora del Registro del Asiento Contable.
- Elabore Informes exhaustivos para el control de los diferentes Centros de Coste:
 - Evolución de Costes en el Tiempo.
 - Comparativos de Coste (desviaciones temporales entre centros de coste, etc.).



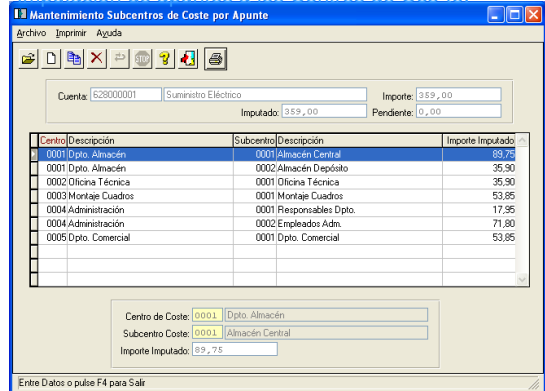
El Módulo de **Contabilidad Analítica**, incorpora todas las funcionalidades necesarias para poder controlar de forma independiente la evolución de los diferentes centros de coste definidos por la empresa.



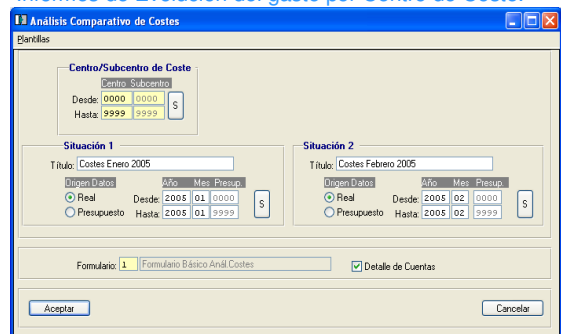
Definición de Centros y Subcentros de Coste según necesidades de la organización.



Imputación de apuntes a los Centros de Coste



Informes de Evolución del gasto por Centro de Coste.



((TELEMATEL, S.L.)) Informe de Análisis Comparativo de Costes 09/02/2006
10:45

C/C	Descripción	S/C	Descripción	Costes Enero 2005	Costes Febrero 2005	Diferencia
0001	Dpto. Almacén	0001	Almacén Central	110,75	110,75	-33,45
0001	Dpto. Almacén	0002	Almacén Depósito	60,00	75,70	-17,80
0002	Oficina Técnica	0001	Oficina Técnica	18,00	18,00	-32,50
0003	Montaje Cuadros	0001	Montaje Cuadros	78,85	69,80	-22,65
0004	Administración	0001	Responsables Dpto.	82,65	52,00	-27,65
0004	Administración	0002	Empleados Adm.	121,80	187,40	-35,60
0005	Dpto. Comercial	0001	Dpto. Comercial	275,95	261,90	-42,65
TOTAL:				659,00	1.112,00	-230,00

